

27 Marzo 2024

PIANO INVECCHIAMENTO ATTIVO

Città Metropolitana di Cagliari





IL PUNTO DI PARTENZA

COS'È UN PIANO STRATEGICO



I CARATTERI DISTINTIVI PER IL PIANO STRATEGICO DELLA CITTÀ METROPOLITANA DI CAGLIARI

Il Piano Strategico è un **documento programmatico** nel quale sono raccolte le **linee di sviluppo di un determinato territorio** che interessano un **arco temporale di medio termine, tra i 10 e i 15 anni**. Fino a pochi anni or sono, l'adozione di un

Piano Strategico era un atto di natura volontaria; solo con la Legge 56/2014 (Legge Delrio) è stato introdotto l'**obbligo, per tutte le città metropolitane**, di adottare e aggiornare ogni anno il piano, definito come "**atto di indirizzo per l'ente e per l'esercizio**

delle funzioni dei comuni e delle unioni di comuni compresi nel predetto territorio, anche in relazione all'esercizio di funzioni delegate o assegnate dalle regioni, nel rispetto delle leggi delle regioni nelle materie di loro competenza."



CARATTERE CONSENSUALE

nasce dalla negoziazione e collaborazione di tutti i 17 Comuni della Città Metropolitana.



PROCESSO PARTECIPATIVO

prevede la compartecipazione della pluralità di soggetti presenti sul territorio metropolitano



APPROCCIO INTEGRATO, INTERSETTORIALE E MULTISCALARE

supera i tradizionali approcci settoriali della pianificazione territoriale (economia, ambiente, società e cultura), integrandoli in un unico documento.



AMPIA AREA TERRITORIALE

promuove una visione che si spinge oltre la percezione locale, adottando un punto di osservazione più ampio sui diversi livelli di governo dell'area.



LOGICA DI SISTEMA

tiene in forte considerazione le specificità locali in termini culturali, istituzionali e valoriali, nonché le relazioni tra queste e il contesto esterno.

LA RETE

17 SINDACI

2300 CITTADINI

**400 STAKEHOLDER
PRIVATI E PUBBLICI**

**120 IMPRESE
E PROFESSIONISTI**

STAKEHOLDER

(ATTRAVERSO I TAVOLI TEMATICI)

IMPRESE E PROFESSIONISTI

(ATTRAVERSO L'INDAGINE LEGATA
ALLA CRISI PER IL COVID-19)

METROPOLI STRATEGICHE

(ATTRAVERSO LA COLLABORAZIONE
TRA ANCI E LA CITTÀ METROPOLITANA)



SINDACI E REFERENTI COMUNALI

(ATTRAVERSO GLI INCONTRI E
LA PRESENTAZIONE DEL RECOVERY FUND)

CITTADINANZA

(ATTRAVERSO RILEVAZIONE
SUL TERRITORIO E #CALL FOR IDEAS)

PARTECIPAZIONE

LA VISIONE DEL PIANO STRATEGICO

VERSO UNA CITTÀ

INNOVATIVA



SOSTENIBILE



RESILIENTE



La Città Metropolitana di Cagliari **innovativa nel segno della sostenibilità e della resilienza**, attenta ai **bisogni dei residenti e dei visitatori**, capace di sfruttare al massimo la **posizione strategica al centro del Mediterraneo** e di creare opportunità nel presente, ma senza toglierle alle generazioni future.

Sostenibilità come opportunità di sviluppo
Orientata alla **riduzione della sua impronta ecologica**
Vivibilità del suo territorio e della **qualità della vita** dei suoi abitanti.

Valorizzazione delle **caratteristiche uniche** del suo territorio, delle **tradizioni** e della **sapienza antica delle sue comunità**, e delle **filiere produttive** legate all'**agrifood** e al **mare**.

Comunità fortemente innovativa, orientata alla **trasformazione digitale e all'uso di nuove tecnologie** come strumenti fondamentali per la tutela e valorizzazione del suo ricco patrimonio

Città resiliente, che assorbe flessibilmente gli impatti derivanti dagli shock e dagli stress di natura climatica, sociale e/o economica

Una città con un sistema adattivo complesso, dinamico, interconnesso, aperto e capace di evolvere in svariate direzioni, agendo sulle infrastrutture fisiche e digitali, rendendole più accessibili, capillari ed efficienti nonché sulle competenze della società e dei dipendenti delle pubbliche amministrazioni in modo da renderli maggiormente reattivi di fronte alle sfide future.

WORKSHOP GEODESIGN HUB

PREFERENZE SUI 240 DIAGRAMMI SU PROGETTI E POLITICHE LOCALIZZATE

GEODESIGN HUB

synthesis that are loaded.

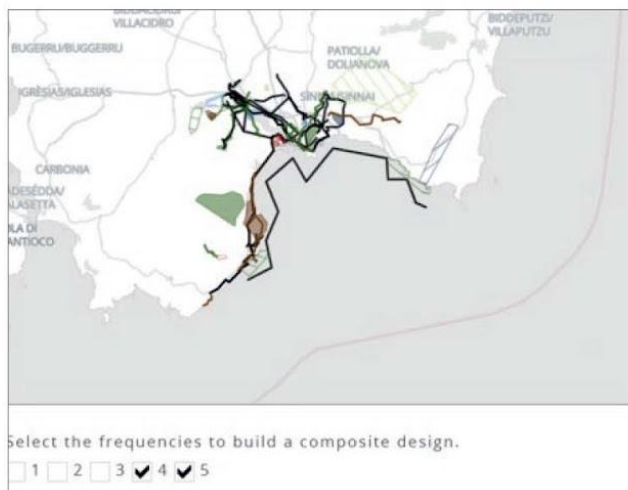
	NAT	BLU	AGRI	TRAS	COMI	ENER	RES	TUR	CULT	SMAR
1	3	2	4	4	5	5	2	3	2	5
2	5	5	3	2	5		2	3	5	3
3	3	5	2		5	1	2	2	5	4
4	2	3	3	2	2	2	2	4	2	2
5	4	4	3		1	2	3	2	5	5
6	3	3	3	3	4	1	2	2	2	3
7	3	5	3		3	4	2	2	4	4
8	3	4	5	4	2	3	2	2	4	2
9	4	5	4	4		2	3	5	3	4
10	3	3	3	5		2	3	3	3	
11	2	1	3	4			3	3	4	
12	5	4	5	3			1	3	3	3
13	5	4	4	5			3	3	3	3
14	3	2	4	5			4	2	3	1
15	2		4	3			1	5	3	3

La sommatoria delle **preferenze** espressa da ogni singolo sottogruppo **sui diagrammi** ha permesso di creare delle **mappe sintetiche delle frequenze**

PRIORITÀ ATTRAVERSO COMBINAZIONE DI SCELTE PESATE

I valori delle **frequenze combinati** rispetto alla valutazione attribuita mediamente **ai temi di riferimento** di Geodesign Hub ha consentito di valutare i diagrammi collegati alle progettualità come più (1), mediamente (2) o meno prioritari.

Questo ha garantito di comprendere: **le tematiche prioritarie, i progetti e i luoghi di maggiore interesse per i Comuni.**



VALUTAZIONE SULLE POLITICHE TRASVERSALI NON LOCALIZZABILI

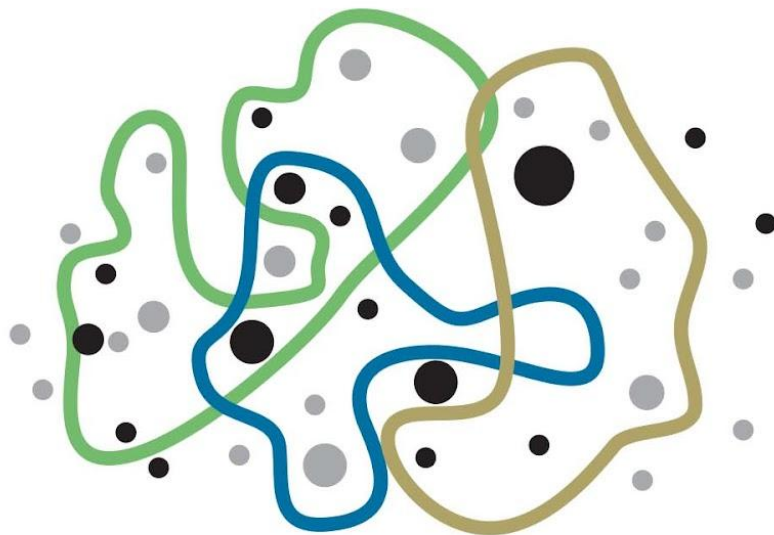
Alle progettualità caricate su Geodesignhub, si è aggiunta la **valutazione sulle 35 politiche trasversali attraverso Survey Monkey**: gli Amministratori Locali potevano valutare da 1 a 10 l'importanza dell'intervento per il territorio metropolitano.

#	Titolo	Media	Scarto	CLASSE
51	METRO BIKE E METRO WALK: MAPPATURA E INFORMATIVA SUI PERCORSI PEDONALI E CICLABILI	8.7	1.2	9
47	STRATEGIA DI COMUNICAZIONE PER PROMUOVERE LA MOBILITA' DOLCE E SOSTENIBILE	8.3	1.5	9
24	CREAZIONE DI UNA GESTIONE INTEGRATA E DI ATTIVITÀ DI PROMOZIONE DELLA RETE VERDE DELLA CITTÀ METROPOLITANA	8.8	0.8	9
16	MAPPATURA, GOVERNO E CONTROLLO DELLA FILIERA AGROALIMENTARE	8.6	1.3	9
75	TAVOLO DI COORDINAMENTO PER LA GESTIONE DEI RIFIUTI	8.6	1.7	8
55	CREAZIONE DI UN'APP INTEROPERABILE SU TUTTE LE ALTERNATIVE DI MOBILITA'	8.6	1.6	8
54	INSTALLAZIONE DI PUNTI INFORMATIVI INTERATTIVI NEI LUOGHI DI INTERESSE SUL TERRITORIO	8.0	1.5	8
53	COMPLETAMENTO INFRASTRUTTURALE DELLE MAN (METROPOLITAN AREA NETWORK) PER LA DIGITALIZZAZIONE DI SERVIZI DI PUBBLICA UTILITÀ	8.3	2.1	8
48	RIDISEGNO DEI PERCORSI SCUOLA-CASA IN FAVORE DI UNA MOBILITA' PEDONALE	8.3	1.5	8
46	TAVOLI DI CONFRONTO TRA SCUOLE PER MIGLIORARE L'INSEGNAMENTO E PREVENIRE L'ABANDONO SCOLASTICO	8.2	1.9	8
14	SUPPORTO AI COMUNI NELLA REDAZIONE DI BANDI E PARTECIPAZIONE A PUNTI DI FINANZIAMENTO ESTERNO	8.7	1.8	8
13	APP METROPOLITANA SU EVENTI E LUOGHI DEL TERRITORIO	8.4	1.7	8
4	REALIZZAZIONE DI UNA CAMERAGNA DI PROMOZIONE DI PRODOTTI E EVENTI LOCALI	8.2	1.5	8
57	CAMPUS DIGITALE: CREAZIONE DI UN'INFRASTRUTTURA DI RETE IN FIBRA OTTICA CHE CONNETTA I PLESSI SCOLASTICI METROPOLITANI	7.9	2.7	7
83	CREAZIONE DI UNA RETE DELLE MARINE (PORTI TURISTICI)	7.8	2.3	5
74	SUPPORTO NELLA PARTECIPAZIONE DELLA CIVICA AD ATTIVITÀ DI COOPERAZIONE INTERNAZIONALE	7.2	2.2	5
69	CONDIVISIONE DEI CONSUMI E PRODUZIONI ENERGETICHE DEGLI EDIFICI PUBBLICI DELLA CITTÀ METROPOLITANA TRAMITE BLOCKCHAIN E CONTATORI SMART	7.5	2.0	5
61	METRICS: TRADUZIONE DI SEGNALETICA E SERVIZI IN INGLESE PER UNA MAGGIORE ACCESSIBILITÀ DEI TURISTI	7.6	1.7	5
49	MAPPATURA DELLE BARRIERE ARCHITETTONICHE, DEGLI ATTRAVERSAMENTI PEDONALI E RIALZO DI QUELLI MENO SICURI	7.9	2.2	5
44	ISTITUZIONE DI TAVOLI DI COORDINAMENTO INTERCOMUNALI E INTERISTITUZIONALI SU SPORT E SCUOLA	7.9	2.1	5
39	CONOSCERE PER CARIARE E CORREGGERE: STUDIO SUL MONDO DEL LAVORO	7.1	1.8	6

AGENDA OPERATIVA

I COMUNI PROPONGONO LE AZIONI DI SISTEMA

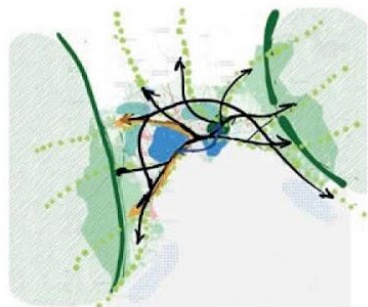
A tutti i Comuni è stato chiesto di elaborare delle **proposte di Azioni di Sistema**, intese come un **insieme di progettualità** (sia puntuali che trasversali, tangibili o politiche) che costituiscono una **traiettoria condivisa e strategica** per lo sviluppo della Città Metropolitana attraverso un **modello sostenibile e sinergico**.



AZIONE DI SISTEMA #1

ANELLO SOSTENIBILE

La risposta che unisce tutti i comuni con un'unica iconica infrastruttura blu e verde. È il luogo dove sperimentare soluzioni di adattamento al cambiamento climatico, una nuova mobilità collettiva e individuale sostenibile, e dove sistemizzare i luoghi per lo sport all'aria aperta. È un progetto unitario, sperimentale, un segno che connette tutti indistintamente e che lega gli ambiti naturali, montuosi, delle aree umide, per declinarsi in un percorso di scoperta del patrimonio naturalistico e storico culturale.



L'Azione di Sistema mira alla creazione di un cintura sostenibile costituito da interventi di interconnessione verdi e blu, di valorizzazione del patrimonio ambientale e di mitigazione e adattamento al cambiamento climatico, di potenziamento della mobilità, che interesseranno i tre ecosistemi presenti nella città metropolitana di Cagliari: terrestre, lacuale e marino. Punto di partenza sarà quindi la definizione di ambiti di relazione tra gli ambiti montuosi e le aree umide (orizzontali), e tra gli ambiti montuosi e quelli costieri (verticali). Tali interventi saranno primariamente il frutto di azioni di forestazione urbana sulla base delle Nature Based Solutions che attraversano gli ambiti urbani, e di interconnessione attraverso nuove infrastrutture di mobilità dolce nella forma di nuove piste ciclabili che connettono i diversi ambiti urbani e peri urbani, a cui si potranno integrare interventi di ripristino delle vie d'acqua per una nuova modalità di trasporto, oltre che di nuovi servizi integrati di Trasporto pubblico, come Bus Rapid Transfer. L'infrastruttura verde si prolungherà oltre il confine costiero integrando le aree marine protette e vedrà anche la presenza in diverse zone di opere finalizzate al contrasto al rischio idrogeologico realizzate in una logica di multifunzionalità: così da ascoltare anche a funzioni spemimentali complementari a seconda del contesto in cui saranno realizzate (bacino di raccolta idrica, piazza d'ac-

qua, etc.). L'acqua ha infatti da sempre rivestito la duplice veste di pericolo e sostentamento per le comunità locali, in particolare il sistema idraulico e naturalistico originato dalle foci dei due più importanti fiumi della Sardegna, i ri Flumini Mannu e Cixerri, segnano e caratterizzano prepotentemente un vasto territorio a nord ovest della laguna di Santa Gilla, baricentrico ai centri urbani di Elmas, Assenini, Decimomannu ed Uta. Il rio Sestu, tra i centri urbani di Elmas e Sestu, completa un compendio di acqua e natura che lega da sempre questi centri attorno alla città Capoluogo. Nel tempo, con la forte inurbazione del territorio, sono stati percepiti e trattati come problema e per questo irreggimentati dentro rigide sponde perdendo la loro valenza naturalistica e paesaggistica. Da questi presupposti l'azione proposta cambia il paradigma percependo questi ambiti non più come problema ma come opportunità: ambiti generatori di economia, benessere e sicurezza per i territori contemrni e promotori di nuove seduzioni e opportunità estesi all'intera Sardegna e rivolti ai turisti.

Il tema dell'acqua, fortemente caratterizzante e di visivo per il territorio, con tale cambio di paradigma diventa generatore dell'unione tra il versante est ed ovest della città metropolitana, quello dei rilievi e dei parchi (esempio il Gutturu Mannu) saldandosi a percorsi verdi di forestazioni e nuovi poli di attrazione, uniti ai percorsi pedonali ciclabili, mettendo in rete, trasversalmente, l'ambito collinare con quello della pianura. Questi percorsi attrezzati: verso il Pranu Mannu (Decimo-Siliqua) e il Gutturu Mannu e Santadi da una parte, verso San Sperate da Decimomannu dall'altra o nella direttrice Elmas-Sestu, estendono l'ambito metropolitano anche oltre i limiti del suo territorio istituzionale moltiplicando nuove opportunità di sviluppo. Necessario completamento di questa azione sarà la realizzazione di punti informativi / interattivi lungo tutta l'estensione della Cintura al fine di assicurarne la riconoscibilità e una comoda fruizione.

All'interno di questa modalità di vedere il territorio non costruito si inseriscono ulteriori elementi amplificatori, che potranno arricchire questa infrastruttura ecosistemica ma che trattano specularmente da essa forza e sistematizzazione. Tali progetti riguarderanno il recupero del patrimonio archeologico che potrà così essere valorizzato, contribuendo alla creazione di una nuova offerta turistica esperienziale, oltre che la realizzazione

di infrastrutture per lo sport all'aria aperta che potrà trovare molteplici declinazioni nel connubio con la natura e il paesaggio locale, favorendo i residenti di ogni territorio, anche nelle aree più rurali e più in generale interventi di riqualificazione paesaggistica, come ad esempio opere di land art, e la realizzazione di strutture di servizio, in particolare per la fruizione delle aree umide, o lungo i percorsi ciclabili (ciclostazioni e ciclofficine). Un rafforzamento alle già menzionate progettualità di promozione e comunicazione potrà venire da azioni di promozione sui temi della salute e della mobilità dolce, oltre che dallo sviluppo di apposite app sui percorsi di mobilità sostenibile presenti nella città metropolitana. La progettualità del sistema naturalistico e dell'acqua, inquadrata dal sistema dei trasporti (metro, ciclabili, viali, etc), finalizzate a valorizzare ambiti culturali (sagre, siti archeologici o emergenze architettoniche, etc), sportivi, e della produzione locale, e completate dalla riqualificazione idrogeologica e naturalistica degli ambiti fluviali diventano quindi un progetto unico.

PROGETTI PORTANTI

PROGETTI LOCALIZZATI
creazione di interconnessione trasversali tra gli ambiti montuosi e le aree umide (gutturumannu e laguna santa gilla e sette fratelli e molentargius) (progetto 59)
nature based solutions per l'aumento del verde urbano e la mitigazione delle ondate di calore (progetto 23)
interventi di interconnessione e coordinamento dei percorsi di mobilità dolce tra comuni, principali hub e punti nodali della città metropolitana (progetto 50)
realizzazione di opere multifunzionali di mitigazione del rischio idraulico (progetto 25)
ripristino delle vie d'acqua con interventi per la loro fruizione e navigabilità (progetto 58)
istituzione di aree marine protette (progetto 86)

PROGETTI TRASVERSALI

creazione di una gestione integrata e di attività di promozione della rete verde della città metropolitana (progetto 24)
installazione di punti informativi interattivi nei luoghi di interesse sul territorio (progetto 54)

PROGETTI AMPLIFICATORI

PROGETTI LOCALIZZATI
realizzazione di opere sostenibili di land art (progetto 7)
creazione di strutture per sport all'aria aperta (progetto 35)
realizzazione di percorsi attrezzati nelle aree più frequentate dagli sportivi (progetto 37)
realizzazione di una ciclostazione e di ciclofficine (progetto 52)
creazione di strutture di servizio per la fruizione delle aree umide (progetto 77)
interventi di recupero storico/ archeologico (progetto 90)

PROGETTI TRASVERSALI

strategia di comunicazione e promozione sui temi della salute (progetto 33)
strategia di comunicazione per promuovere la mobilità dolce e sostenibile (progetto 47)
metro bike e metro walk: mappatura e informativa sui percorsi pedonali e ciclabili (progetto 51)

DIREZIONE STRATEGICA E OBIETTIVI DELL'AGENDA A CUI RISPONDE

- 1.2.2.3 Definizione di strumenti di coordinamento e pianificazione di livello intercomunale
- 2.1.1.5 Sostegno all'intermodalità
- 4.2.2 Sviluppo di opere per la mitigazione del rischio idrogeologico
- 2.1.3.1 Potenziamento delle infrastrutture di connessione
- 4.1.3.2 Rafforzamento della rete di corridoi ecologici
- 4.2.3 Sviluppo di sistemi per la protezione dalle ondate di calore
- 4.2.4.3 Sviluppo di un sistema integrato del verde urbano articolato in nodi e corridoi di interconnessione
- 4.2.4.3 Sviluppo di un sistema integrato del verde urbano articolato in nodi e corridoi di interconnessione
- 5.3.3.2 Percorsi di turismo eco-sostenibile

ATTORI COINVOLTI

Città Metropolitana di Cagliari
Comuni
Erii Parco
ARST
Plessi scolastici
CRSA
Regione Sardegna
STOJ, Agenzia di distretto idrografico, EOGAS
1.2.2.3

SUSTAINABLE DEVELOPMENT GOALS



OBIETTIVI DI POLICY

POB FESR 2021-2027
Sardegna più verde
Sardegna più connessa

POTENZIALI FONTI DI FINANZIAMENTO

FINANZIAMENTA A GESTIONE DIRETTA:
Erasmus+ ec.europa.eu/programmes/erasmus-plus
Erasmus ec.europa.eu/erasmus-plus_en
Erasmus www.erasmusplus.it
eurodesk
Creative Europe ec.europa.eu/programmes/creative-europe

Creative Europe ec.europa.eu/creative-europe/en
Horizon 2020 ec.europa.eu/programmes/horizon2020
Life ec.europa.eu/environment/life
europea ec.europa.eu/europea
Urban Innovation Actions <https://www.ubi-initiative.eu/>
Interreg EU <https://www.interreg.eu/europe>
Interreg Med <https://interreg-med.eu/>
Urbanact <https://urbanact.eu>

Interreg Maritime <http://interreg-maritime.eu>
ESF ec.europa.eu/social/esf
Europe for Citizens ec.europa.eu/citizenship/
Europe for citizens-programme ec.europa.eu/justice/grants/
Justice ec.europa.eu/justice/grants/
programmes-2014-2020/erc <http://www.enicbcrmed.eu/>
<https://ec.europa.eu/international-partnerships/>

scheda analitica che descrive ogni azione di sistema, i progetti prioritari e amplificatori, le direzioni strategiche coinvolte, gli attori, gli obiettivi di sviluppo sostenibile Agenda2030, le potenziali fonti di finanziamento

ATTIVITÀ PROPEDEUTICA PER L'APPROVAZIONE IN CONSIGLIO

LAVORI DEI
CONSIGLIERI METROPOLITANI

MAGGIO 2021

PRIORITA' DELLE AZIONI DI SISTEMA

Le **Azioni di Sistema**, costruite alla luce dell'ordinamento di preferenza attribuito ai progetti e alle politiche da parte degli amministratori locali, **saranno sottoposte ai Consiglieri Metropolitani**

I **Consiglieri hanno classificato** quindi **le Azioni di Sistema** in una **scala ordinale** per definire la scala delle **priorità operative e programmatiche dell'Ente**.

**13 AZIONI
NEGOZiate**

**5
PRIORITÀ**

INDICATORE PRIORITÀ
POLITICA PARTECIPATA
E NEGOZIATA

+

INDICATORI ECONOMICI
INDICATORI OBIETTIVI POLICY
INDICATORI PER LA SRACC
INDICATORI AGENDA2030

PIANO
STRATEGICO
METROPOLITANO

DOCUMENTO STRATEGICO
E AGENDA OPERATIVA

CONSENSO



PRIORITÀ SULLE 13 AZIONI ESPRESSA DAI CONSIGLIERI METROPOLITANI

LABMET

ALTRO
TURISMO

SKILL

VITATTIVA

DON'T MISS
THE BOAT

RICERCA

COMUNITÀ
DIFFUSA
COMUNITÀ
CIRCOLARE

PRO-
MUOVIAMOCI

ENERGETICA

SMARTFOOD

ANELLO
SOSTENIBILE

+CONNESSI

AZIONI
PRIORITARIE

5/13

10/13

PRIORITÀ



AZIONI DI SISTEMA

COMUNITÀ DIFFUSA

Accrescere il **senso di comunità metropolitano** per vivere con grande qualità

Politiche per il **sociale**, per le **pari opportunità**, per il **lavoro**.

La creazione di una **rete di servizi** diffusa sul territorio, delocalizzazione delle funzioni delle pubbliche amministrazioni in modo decentrato ed accessibile per i cittadini

TEMI CHIAVE

COMUNITÀ URBANA
SERVIZI DIFFUSI
ACCESSIBILITÀ
URBAN LAB
AGGREGAZIONE SOCIALE
CENTRI DI EDUCAZIONE
CENTRI DI ASCOLTO

CENTRI PER LA SCUOLA
LAVORO E IMPRESA
HOUSING SOCIALE
LEASING ABITATIVO
RIUSO PATRIMONIO
PARCHI DELLA SALUTE

POSIZIONAMENTO STRATEGICO

SARDEGNA + VICINA
SARDEGNA + SOCIALE

EQUA
NECESSARIA
PARI
OPPORTUNITÀ

PER I CITTADINI

AZIONI DI SISTEMA VITATTIVA

Una città basata sullo **sport**, sulla **salute** e sul **benessere**.
La rete del **verde**, dei parchi, delle strutture sportive acquatiche e terrestri.

Percorrere la città metropolitana sotto la chiave dello sport, ridisegnare i **percorsi**, le **percezioni** e le **abitudini**

TEMI CHIAVE

SPORT
ARIA APERTA
HUB SPORTIVI
EVENTI INTERNAZIONALI
RETE VERDE METROPOLITANA

PERCORSI ATTREZZATI
SCUOLA
APP
CICLOVIE E CICLOTURISMO
SALUTE E BENESSERE

POSIZIONAMENTO STRATEGICO

SARDEGNA + VICINA
SARDEGNA + SOCIALE
SARDEGNA + VERDE

ATTUALE

POSTPANDEMICA



PERCHÉ SIAMO QUI

La Transizione Demografica

REGIME DEMOGRAFICO TRADIZIONALE

Natalità: alta

Mortalità: alta

Popolazione: aumento graduale

Figli: molti

Giovani: molti

Vecchi: pochi

REGIME DEMOGRAFICO ATTUALE

Natalità: bassa

Mortalità: bassa

Popolazione: aumento esponenziale

Figli: pochi

Giovani: pochi

Vecchi: molti

La Transizione Demografica

MODERNIZZAZIONE

Industrializzazione
Progressi agricoltura
Inurbamento
Acculturamento

PROGRESSI MEDICINA

Riduzione morti precoci infantili
Riduzione morti tardive adulti

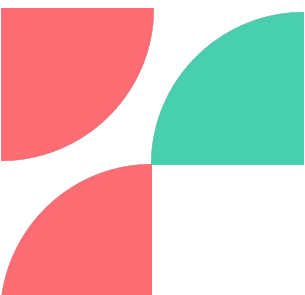
EMANCIPAZIONE

Controllo nascite

La seconda transizione demografica



Il ciclo della vita



La seconda transizione demografica



SILENT >80

21,3%



BOOMER 60-79

CHE COSA STA SUCCEDENDO?

GENERAZIONE X-Y 40 – 60 (21%)



CHE COSA STA SUCCEDENDO?



CHE COSA STA SUCCEDENDO?



CHE COSA STA SUCCEDENDO?

La transizione (bilancia) demografica





SORPRESA!

1990



2010



2025

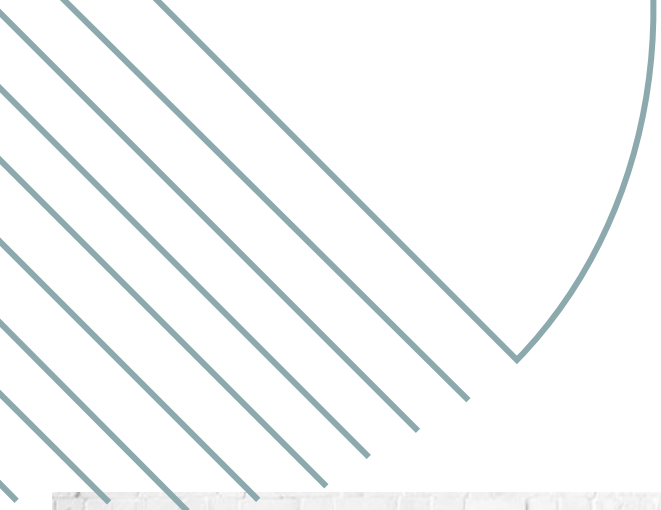


PREOCCUPAZIONE

Fino ad oggi



Invecchiamento attivo



E per loro?



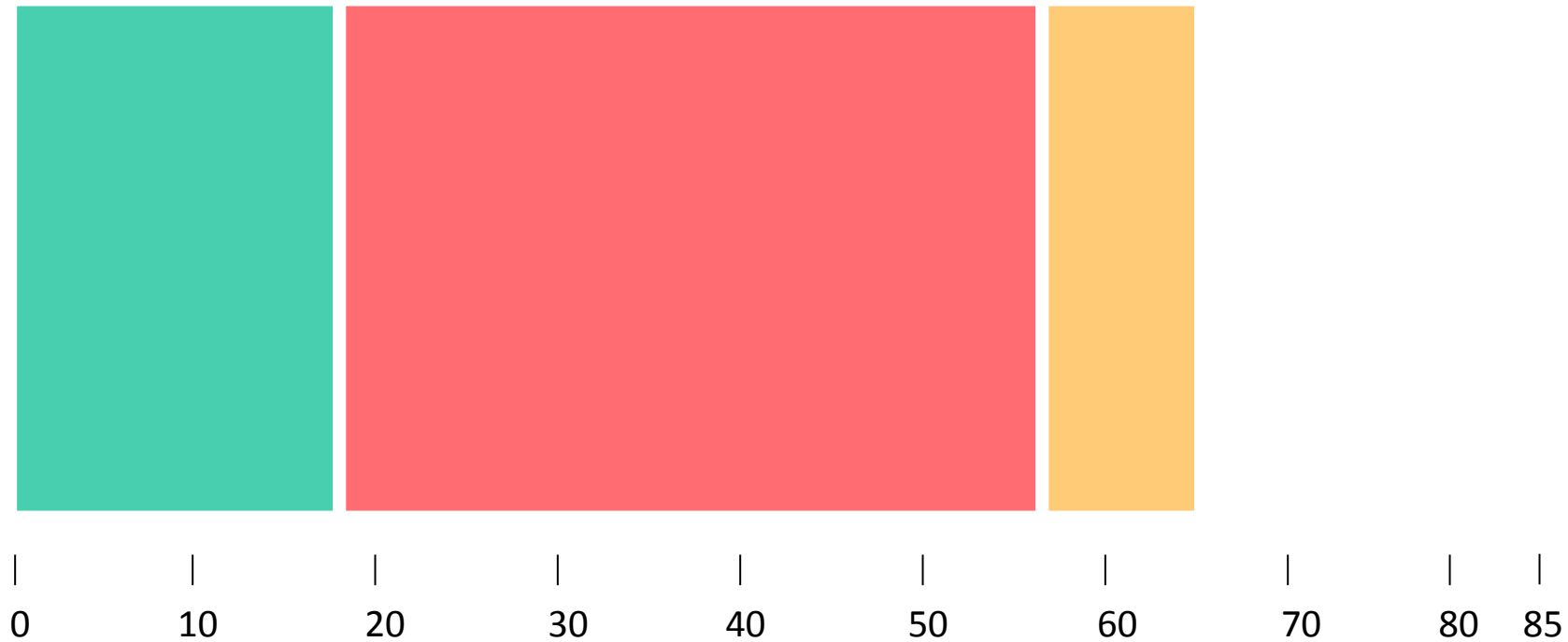


Siamo così.. contemporanei



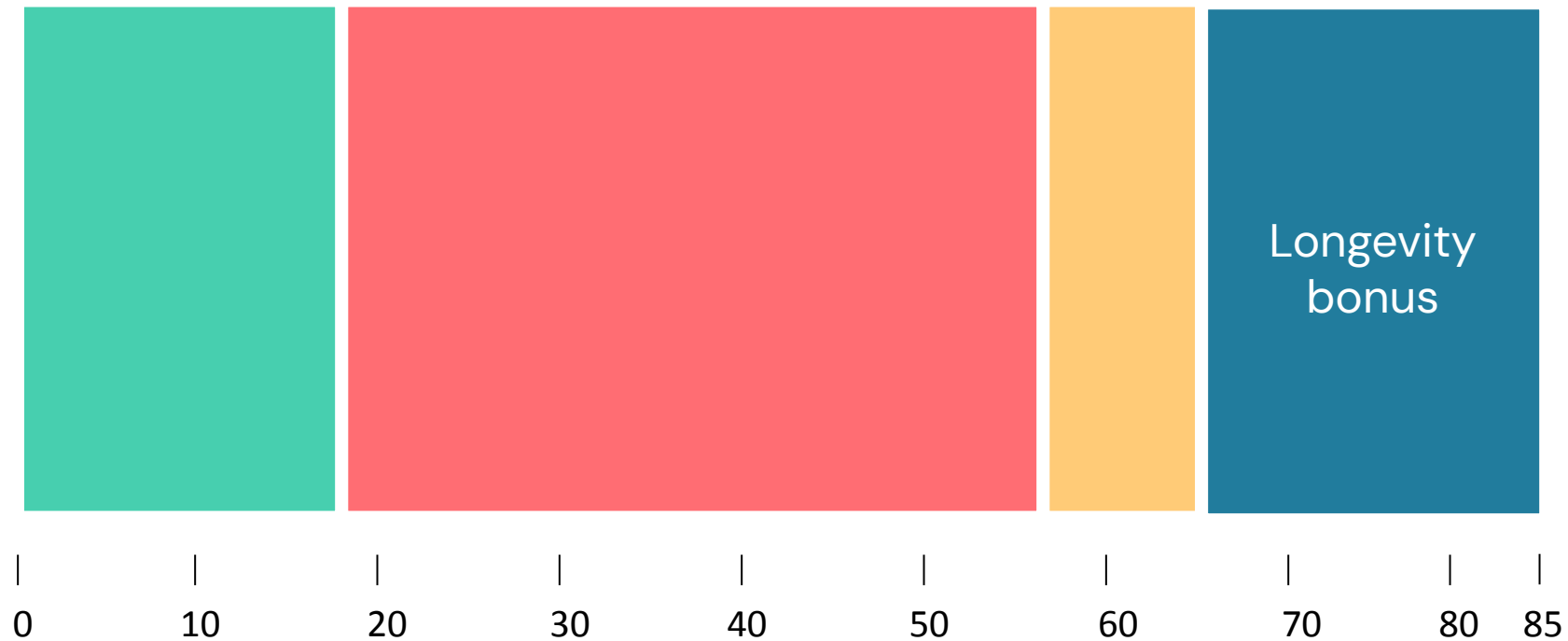
Insieme.

Ciclo della vita .. una opportunità



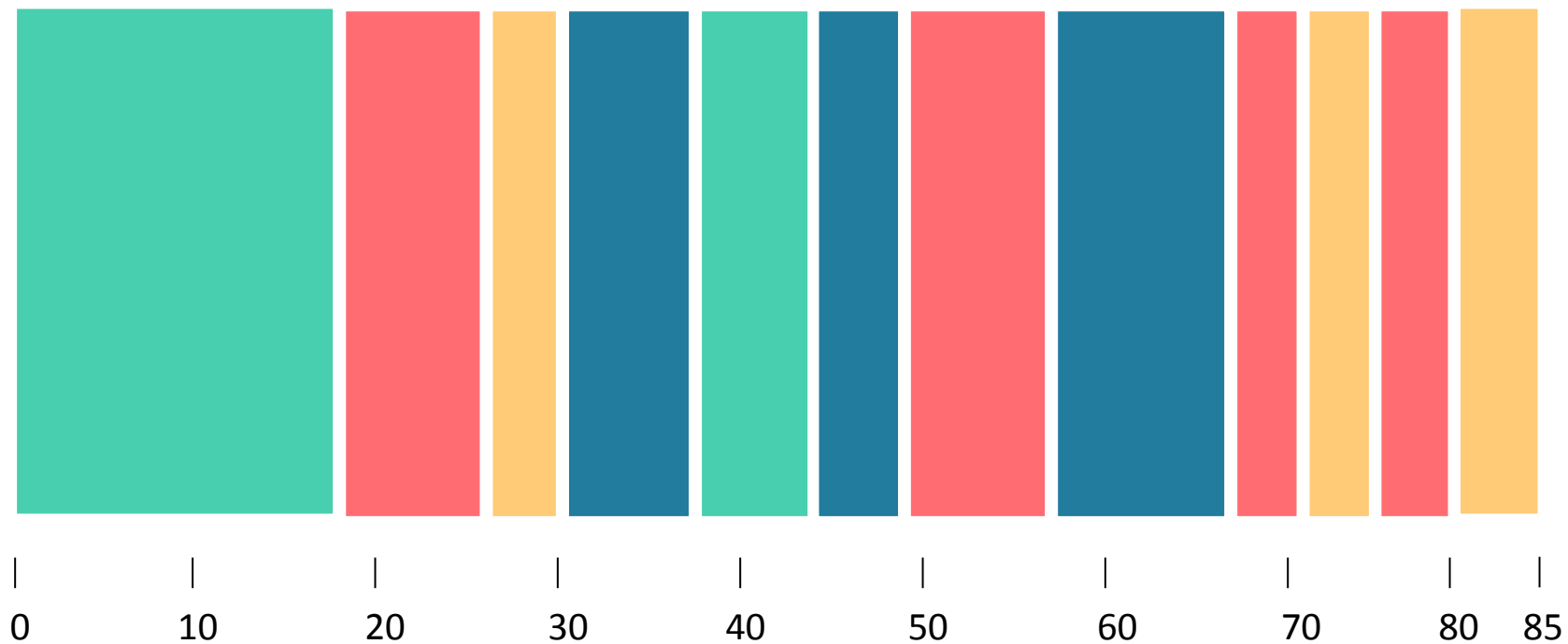
 Formazione  Lavoro  Tempo libero

Fasi della vita ... un bonus



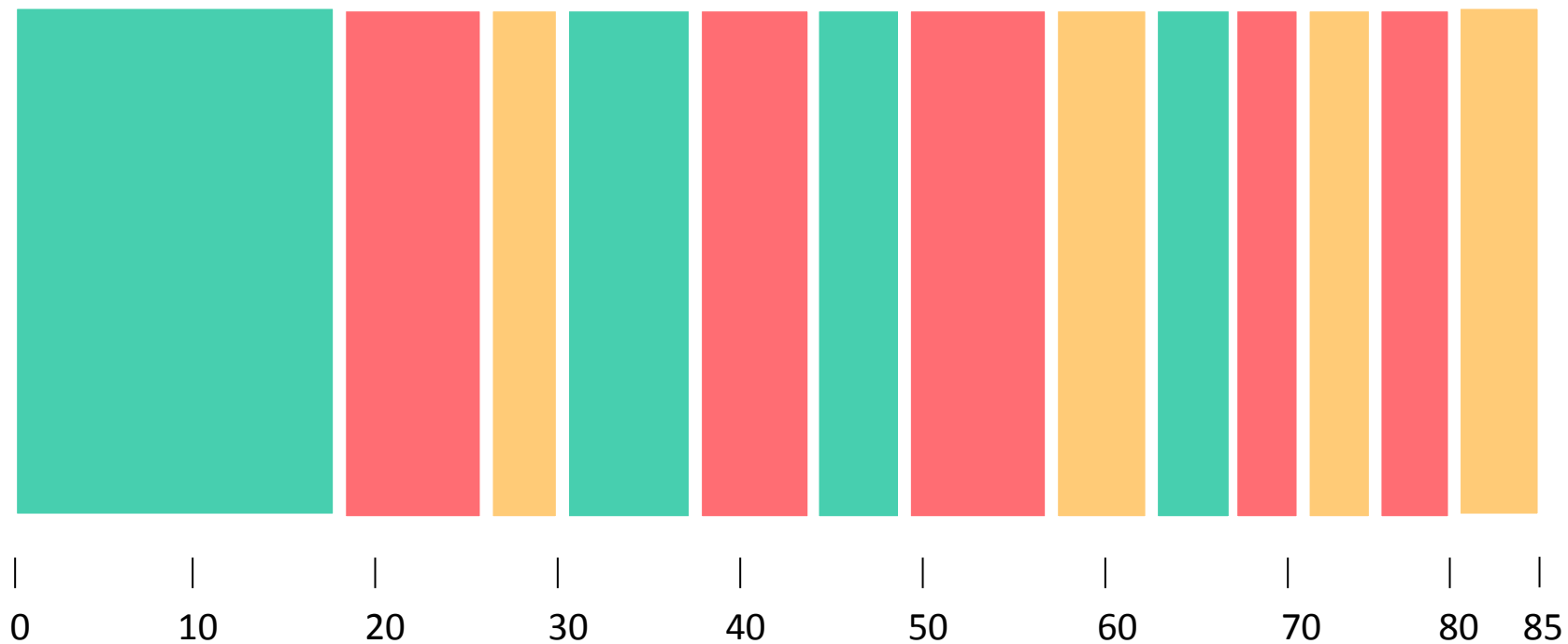
● Formazione ● Lavoro ● Tempo libero ● Longevity bonus

Ciclo della vita



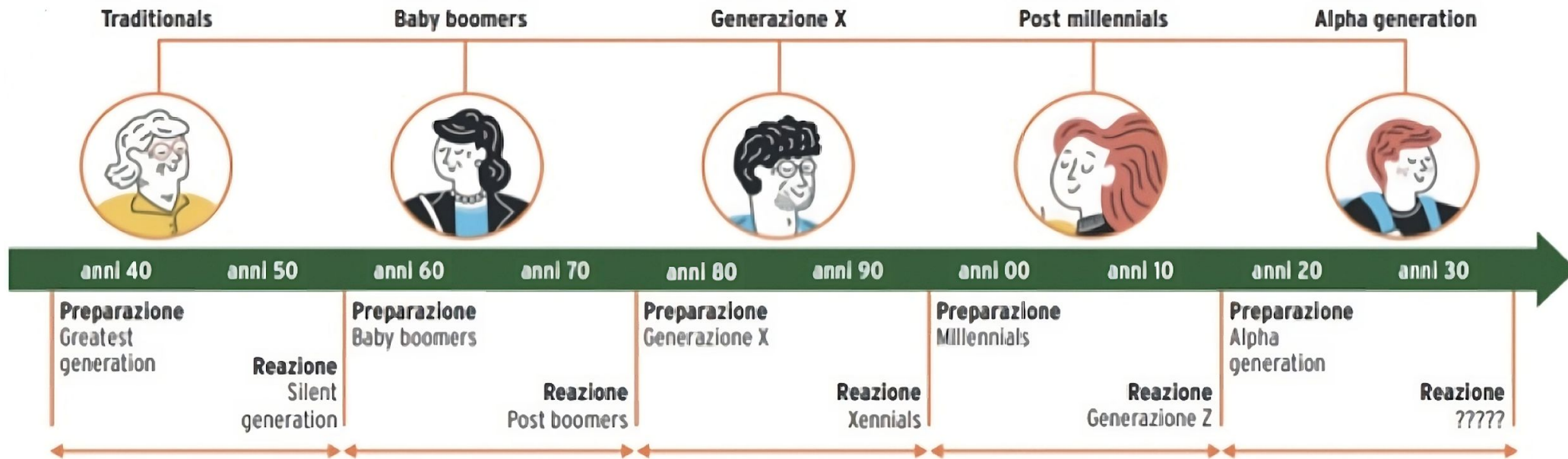
● Formazione ● Lavoro ● Tempo libero ● Longevity bonus

Ciclo della vita



● Formazione ● Lavoro ● Tempo libero ● Longevity bonus

Intergenerazionalità



Ogni generazione elabora valori, cultura, filosofia di vita e competenze, a seconda del contesto storico (ma anche culturale, politico, sociale e tecnologico) che vive negli anni della crescita giovanile

Ogni generazione porta con sé nella vita, questo **modo di vedere il mondo**

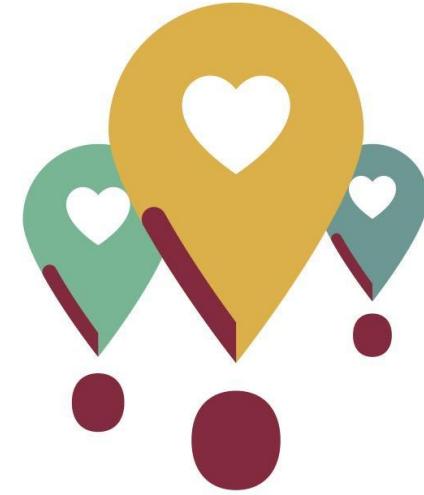
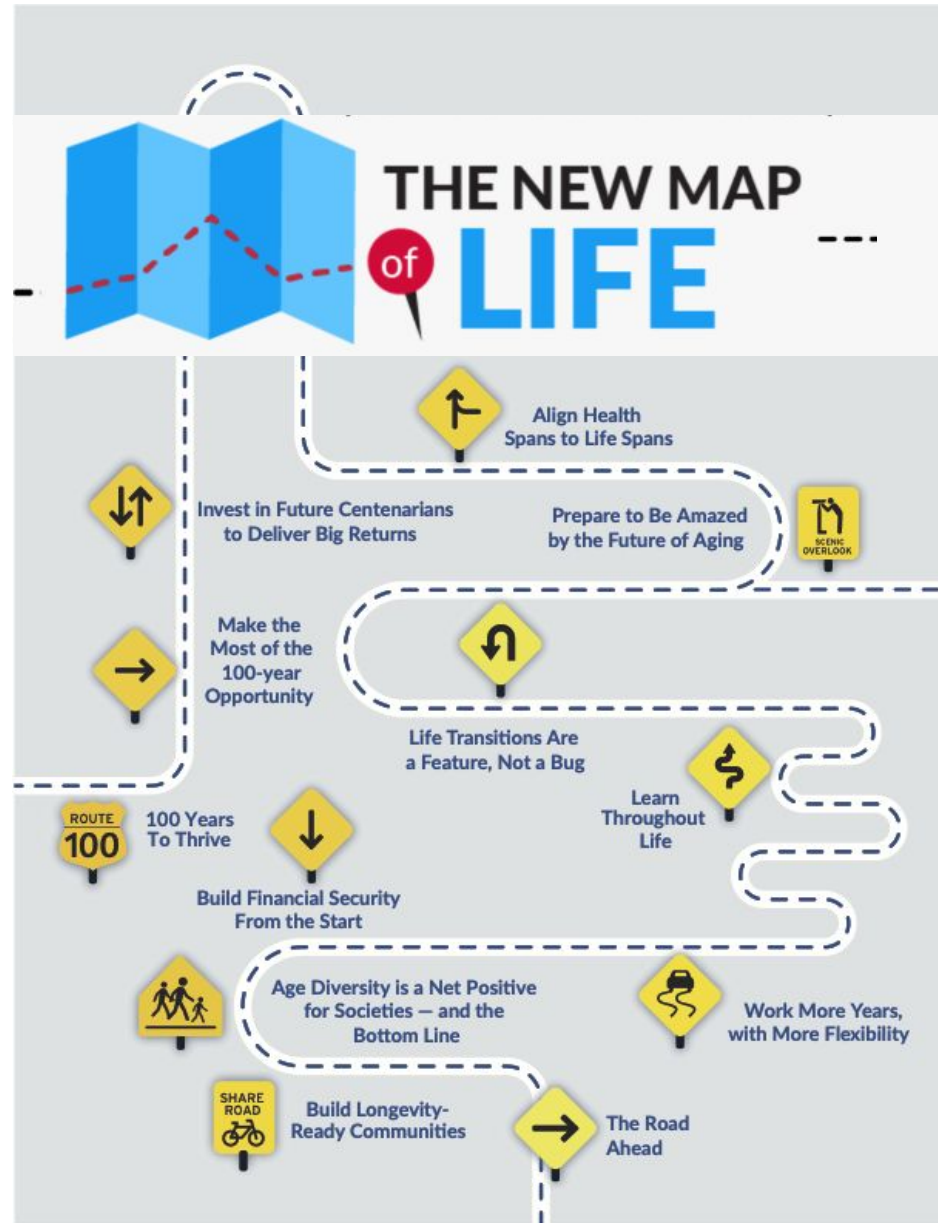
Ciclo della vita verso la Longevità
"guadagnare in salute»





Decade
of healthy
ageing

L'invecchiamento
in **salute** come
fondamento
dell'**economia**
della **longevità**



City of Longevity®



PERCHÉ UN PIANO PER L'INVECCHIAMENTO ATTIVO?

NECESSITÀ

di affrontare il fenomeno della transizione demografica e dei suoi impatti sulla società

OPPORTUNITÀ

di mettere in atto un approccio innovativo basato su un cambio di paradigma culturale e sociale





LE SFIDE



LA PROMOZIONE
DELLA SALUTE



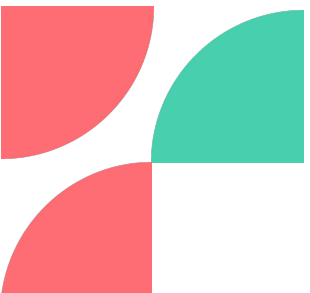
LA LONGEVITÀ



LA SOLIDARIETÀ TRA
LE GENERAZIONI

OBIETTIVO

Fornire alla Città Metropolitana di Cagliari gli strumenti necessari per affrontare le sfide relative al tema dell'invecchiamento attivo e renderla consapevole e protagonista dei cambiamenti necessari da adottare



STRUTTURA DEL PIANO

FASE A

Indagine conoscitiva

FASE B

Linee di indirizzo

FASE C

Progetti

STRUTTURA DEL PIANO

FASE A

Indagine conoscitiva

Incontri di presentazione del tema e definizione della strategia comune con le Amministrazioni locali



Sviluppare il coinvolgimento e la partecipazione nella esecuzione del lavoro

Ricognizione della capacità amministrativa delle Amministrazioni locali e della Città Metropolitana (politiche, programmi in essere, personale e risorse economiche destinate specifiche)



Capire cosa è stato già fatto e quali iniziative si possono reindirizzare

STRUTTURA DEL PIANO

FASE B

Linee di indirizzo

- **Proporre una metodologia operativa**
- **evidenziare le priorità**
- **proporre strumenti e leve per il cambiamento**
- **individuare progetti coerenti**

ASSI STRATEGICI

1. **Promozione della salute e del benessere**
1. **Contrasto alle discriminazioni (ageismo) e promozione dell'empowerment personale**
1. **Relazioni intergenerazionali e contrasto all'isolamento sociale**
1. **Partecipazione civica e sociale**
1. **Spazi ed edifici pubblici, spazi abitativi, mobilità**
1. **Apprendimento continuo**

STRUTTURA DEL PIANO

FASE C

Progetti

Progetti pilota

**Progetti a
medio - lungo
termine**

**Progetti del
Piano Strategico
da ri-orientare**

RICOGNIZIONE ON-LINE

ASSE 1

PROMOZIONE DELLA SALUTE E DEL BENESSERE

- *"Vivere a lungo, vivere bene: percorsi di salute e benessere per over 60"*
- *"A chent'annos in salute"*
- *"L'anziano e la sua salute"*
- *"Al passo con i tempi"*
- *"MiGioAct – Mi muovo, gioco, sono attivo"*

ASSE 2

CONTRASTO ALLE DISCRIMINAZIONI (AGEISMO) E PROMOZIONE DELL'EMPOWERMENT PERSONALE

- *"Protocollo d'intesa Comune Prefettura contro truffe agli anziani"*
- *"Imparisi"*
- *"Truffe e digitalizzazione"*

RICOGNIZIONE ON-LINE



ASSE 3

RELAZIONI INTERGENERAZIONALI E CONTRASTO ALL'ISOLAMENTO SOCIALE

- *"Nonno social"*
- *"Tendi una mano alla terza età"*
- *"E...state insieme"*

ASSE 4

PARTECIPAZIONE CIVICA E SOCIALE

- *"Consulta anziani"*
- *"Nonno sportivissimo"*
- *"Monte Claro Giocaus Impari"*
- *"Nonne e nonni vigili"*
- *"Terzo Quartu"*

RICOGNIZIONE ON-LINE

ASSE 5

SPAZI ED EDIFICI PUBBLICI, SPAZI ABITATIVI, MOBILITÀ

- *"Anziani a basso reddito"*
- *"Casa campidanese"*

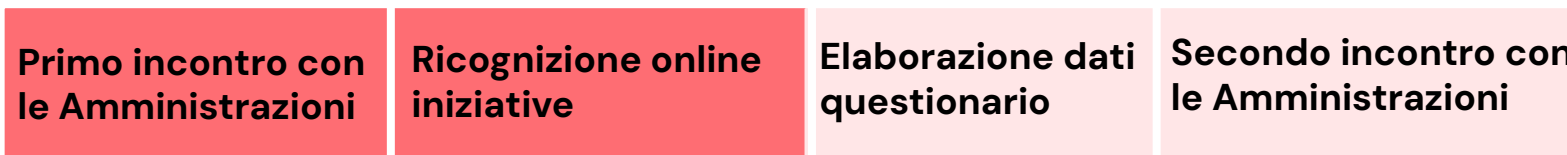
ASSE 6

APPRENDIMENTO CONTINUO

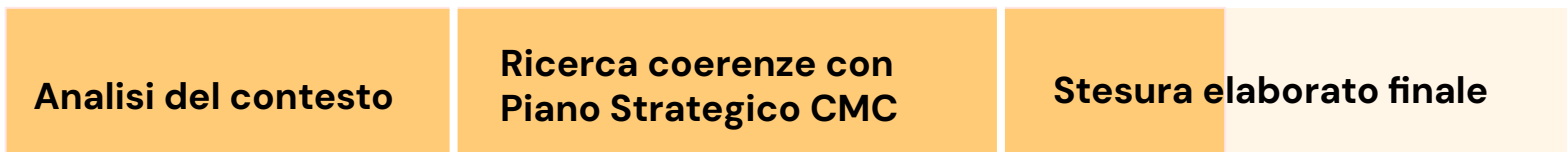
- *"Anziani autosufficienti"*
- *"Inform@ttivamente"*
- *"Anziani online"*
- *"Università della Terza età"*

PROSSIMI STEP

FASE A:
Informazione e condivisione



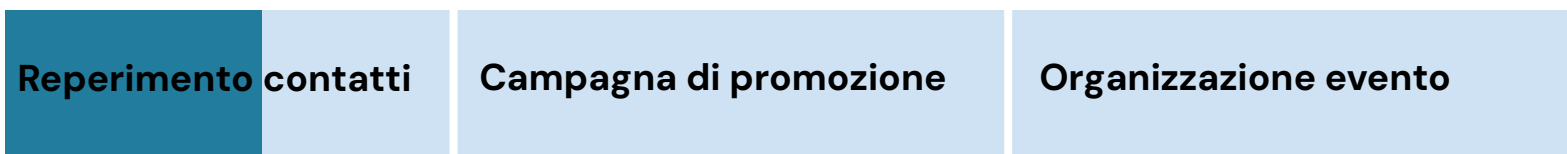
FASE B:
Linee di indirizzo strategico



FASE C:
Progetti pilota



FASE D:
Evento finale





GRAZIE